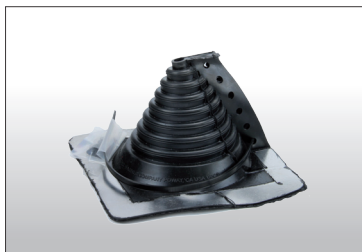


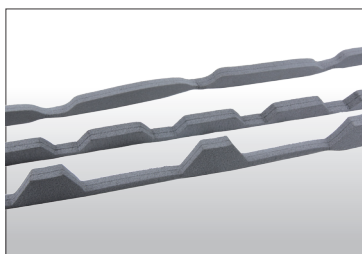
ÖNTAPADÓ ALUMÍNIUM SZALAG KÉMÉNY KÖRÉ

A tetőfedőlemez és a kémény körüli átmenethez használható bádogozás helyett. Folyóméterben van megadva a kémény méretei szerint, elérhető különböző színárnyalatokban.



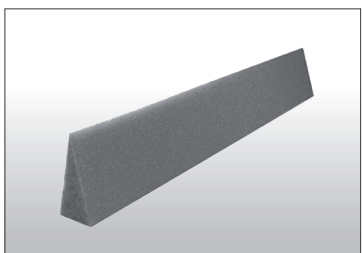
VÍZZÁRÓ GUMIHARANG

Univerzálisan kihasználható (a szennyvízellőztető, a villanyvezeték és antennanyílásra). A gumiharang mérete a tetőre átlépő objektum átmérője által adott.



PROFILOS SZIGETELŐSZALAG

Nyílások kitöltéseként használatos, profilozott cserepeslemezek és trapézlemezek szerelésénél. A szigetelősáv minden típusa speciálisan a konkrét fedőlemezhez vagy trapézlemezhez van legyártva. Megbízhatóan szigeteli a keletkezett hézagokat a hideg, szél, bogarak és madarak bejutásával szemben.



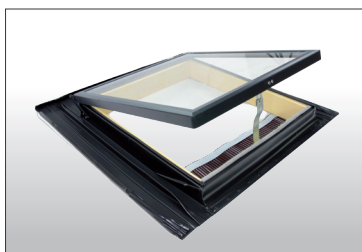
ÖNTAPADÓ TÖMÍTŐSZALAG - (COMPRIBAND)

Öntapadó poliuretán habról van szó, amely kamrás sejszerkezettel rendelkezik és víztaszító anyaggal van bevonva. Eső, hó, por, bogarak és madarak elleni védelemként használatos a vápa mindkét oldalán.



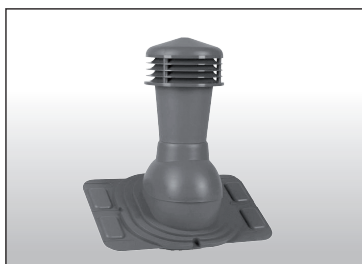
SIKA BÁDOGOS GITTEK

A Sikaflex -11 FC egykomponensű, nedvességgel kikeményülő, poliuretán alapú elasztikus gitt és több célú ragasztó. Megfelelő beltérre és kültérre egyaránt. Hosszú élettartamú és több típusban kapható gittek.



TETŐKIBÚVÓ

A kivezető tetőnyílások a tetőre való kijutás, a kémény, tetőburkolat vagy az antenna műszaki karbantartásának elvégzéséhez és egyben a belső terek megvilágítására szolgálnak. Nem szigetelt tetőterekbe alkalmas.



SZELLŐZTETŐKÉMÉNY

Szellőztetésre illetve szagelszívókból, gázkazánokból és szennyvízelvezetésből származó levegő a tetőburkolaton keresztüli átjárására szolgál. Elérhető különböző színárnyalatban, szigetelés nélkül és szigetelve ventilátorral.