

HÓFOGÓK PROFILOZOTT CSEREPESLEMEZEKRE ÉS TRAPÉZLEMEZEKRE

A hófogó egyes részei 25 x 5 mm-es, tűzhorganyzott acélszalagból gyártjuk, az eresrendszer színárnyalataival megegyező festéssel. A csöves hófogó helyes használatának megoldásánál és tervezésénél konzultálni kell a statikussal, esetleg a bádoggossal.

HÓFOGÓ TARTOZÉKOK:



KÉTLYUKÚ HÓFOGÓ TARTÓ

Alsó EPDM tömítógumival kapható. Egy hófogó rögzítéséhez 2 db 4,8x80 mm méretű csavar szükséges.



EGYLYUKÚ HÓFOGÓ TARTÓ

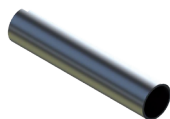
Alsó EPDM tömítógumival kapható. Egy hófogó rögzítéséhez 2db 4,8x80 mm méretű csavar szükséges.



HÓFOGÓ KONZOL



HÓTERELŐ



ALUMÍNIUM HÓFOGÓ CSŐ 32mm



CSŐVÉGZÁRÓ SAPKA

A csőnyílás végső lezárására szolgál. Színe fekete.



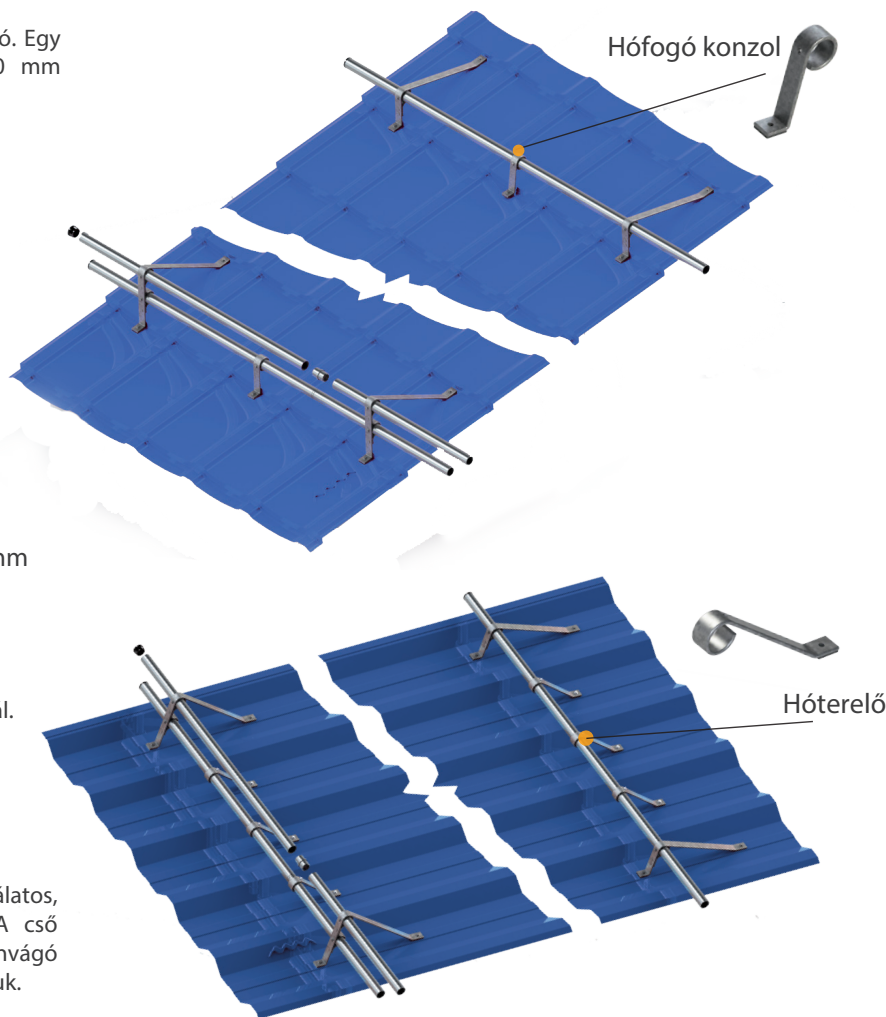
CSŐ-ÖSSZEKÖTŐ ELEM

A csövek csatlakoztatására használatos, ha nagyobb hossz szükséges. A cső végébe van beillesztve, és önvágó csavarral vagy szegeccsel biztosítjuk.

SZERELÉS

A hófogó szerelése önvágó csavarok segítségével történik, melyeket úgy kell becsavarozni a fedőlemezbe, hogy a lehető legfüggőlegesebbek legyenek és a tömítés az egész felületen feküdjön a fedőlemezen. A hófogó nem a fedőlemezen fekszik, hanem a EPDM gumialátétén. A hófogót a profilozott fedőlemezeknél a keresztirányú átsajtolás alá a hullámvölgybe, a trapézoknál pedig az alsó hullámba kell elhelyezni. A hófogó rögzítési helyein ajánlatos 35x100 mm méretű deszkát használni a tetőléc helyett. A hófogó rögzítésénél az alumíniumcsövet rá kell húzni és biztosítani kell 4,8x35 mm-es csavarral a mozgás ellen.

A hófogó csőtartói közé minden egyes szabad hullámba hóterelőt helyezünk. A hóterelőt az alsó csőre kell rátolni (kétsőves kivételnél), és a fedőlemezen keresztül kell becsavarozni az előre elkészített tetőlécbe vagy deszkába. Amennyiben a fedőlemez alatt nem lesz előre elkészített tetőléc, javasoljuk a hófogó használatát, melyet az alsó csőre kell szerelni, illetve az átsajtolás alá. Csavarozása a tetőlécbe történik 1,0 m-es szélességben és minimálisan 2 db hófogócsőtartót szükséges elhelyezni. A 2,5 m-t meghaladó fedőlemez hosszánál egy további hófogósort szükséges elhelyezni úgy, ahogyan az ábrákon van feltüntetve. Amennyiben a tetőn tetőablak /kijárat nyílás/ található, ajánlatos az ilyen ablak fölé kétsőves hófogót szerelni.



FIGYELEM

1. A Maslen Kft. társaság standard módon az I. és II. hősávra vonatkozóan készít ajánlatot és fedési tervet.
2. Ha az ajánlat kiszámításához való háttéranyag nem tartalmaz mellékletet a mennyiség kiszámításához és a hófogók elhelyezéséhez, feltüntetve azt a havazási szintet, ahol az építmény megtalálható, akkor úgy fog eljárni, mint az 1. pontban, és nem nyújt garanciát az anyagi és vagyoni károkról, melyeket az elégtelen vagy rossz műszaki kivitelezés okozott.