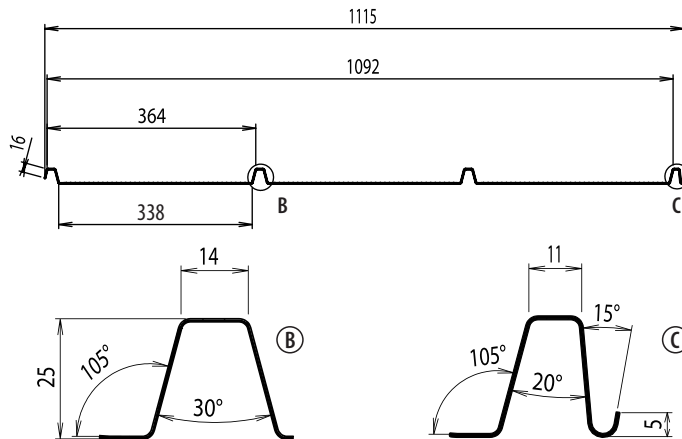




## FALTRA 360

### MŰSZAKI PARAMÉTEREK:

Teljes szélesség:	1115 mm
Hasznos szélesség:	1092 mm
Hullám magasság:	25 mm
Min. hossz:	1000 mm
Max. hossz:	6000 mm
Lemezvastagság:	acél: 0,5 – 0,6 mm alumínium: 0,7 mm
Dőlésszög:	8°-tól



### Felületprofil-választási lehetőségek

STANDARD - MIKROPROFIL

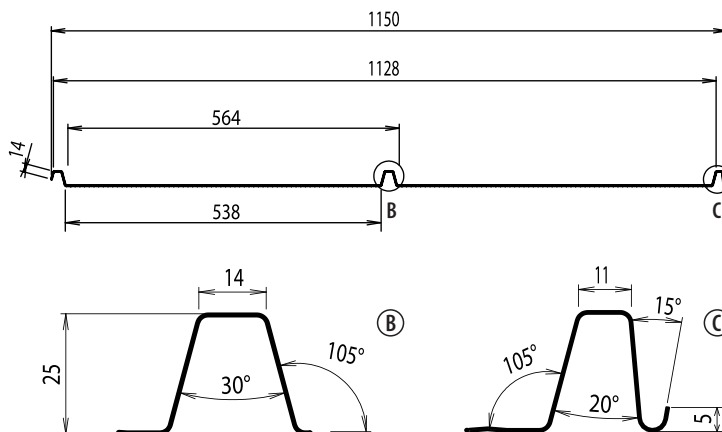
KÉT BORDÁS PROFIL

SIMA, PROFILOZÁS NÉLKÜL

## FALTRA 560

### MŰSZAKI PARAMÉTEREK:

Teljes szélesség:	1150 mm
Hasznos szélesség:	1128 mm
Hullám magasság:	25 mm
Min. hossz:	1000 mm
Max. hossz:	6000 mm
Lemezvastagság:	acél: 0,5 – 0,6 mm alumínium: 0,7 mm
Dőlésszög:	8°-tól



### Felületprofil-választási lehetőségek

STANDARD - MIKROPROFIL

KÉT BORDÁS PROFIL

SIMA, PROFILOZÁS NÉLKÜL

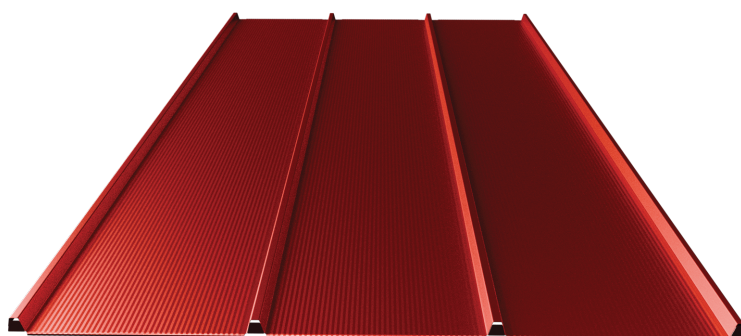
<b>SZÜRKEFEHÉR</b> RAL 9002	<b>PIROS</b> RAL 3011	<b>VORÓSESBARNA</b> RAL 3009	<b>TÉGLASZÍNŰ</b> RAL 8004	<b>BARNA</b> RAL 8017	<b>ZÖLD</b> RAL 6005	<b>SÖTÉTZÖLD</b> RAL 6009	<b>KÉK</b> RAL 5010	<b>ANTRACITSZÜRKE</b> RAL 7016	<b>FEKETE</b> RAL 9005	<b>EZÜST</b> RAL 9006	<b>VILÁGOS SZÜRKE</b> RAL 7035	<b>PORSZÜRKE</b> RAL 7037
fényes 25 µm	fényes 25 µm	fényes 25 µm mat. 25 µm mat. 50 µm	fényes 25 µm mat. 25 µm mat. 50 µm	fényes 25 µm mat. 25 µm mat. 50 µm	fényes 25 µm	fényes 25 µm mat. 25 µm mat. 50 µm	fényes 25 µm	fényes 25 µm mat. 25 µm mat. 50 µm AL mat. 25 µm	fényes 25 µm mat. 25 µm mat. 50 µm	fényes 25 µm	fényes 25 µm	fényes 25 µm

## FALTRA tetőlemez leírása

A FALTRA tetőlemez a Maslen legújabb és legkorszerűbb tetőfedő anyaga. Ez egy olyan dizájn profíl, amely ötvözi a Falc 25 nevű korcolt lemez esztétikáját és a trapézlemezek praktikus szerelési előnyeivel. A tetőfedés három - és kétsávos formátumban is kapható.

Mindkét formátumot háromféle felületprofilozással is gyártjuk. A legmodernebb megoldás a mikroprofilozás, amely megszünteti a tető sík felületének hullámzását. A tetőlemez visszahajló peremmel készül, amely lehetővé teszi a szilárd és tartós illesztést a csepegtető lemezzel. Az előlő hullámok elején lévő előlapok megakadályozzák a rovarok bejutását a tetőtérbe.

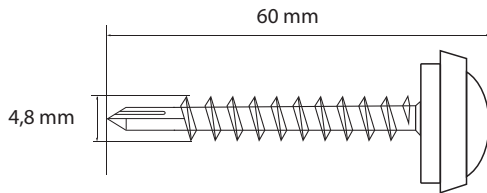
FALTRA 360



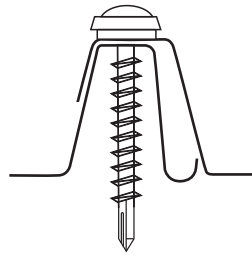
FALTRA 560



# TÁJÉKOZTATÓ



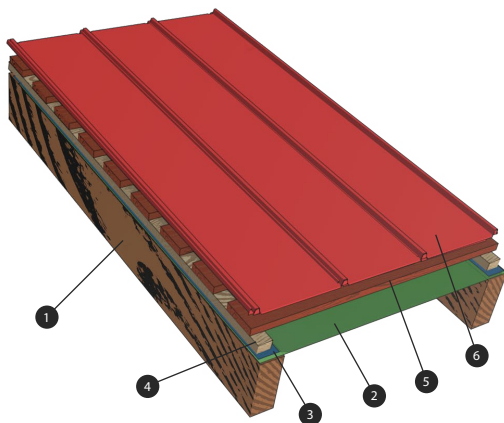
A FALTRA tetőfedő lemez szereléséhez a Torx fejű csavar használata nemcsak ideális, de modern megjelenése még tovább fokozza a tetőfedő lemez elegáns dizájnját.



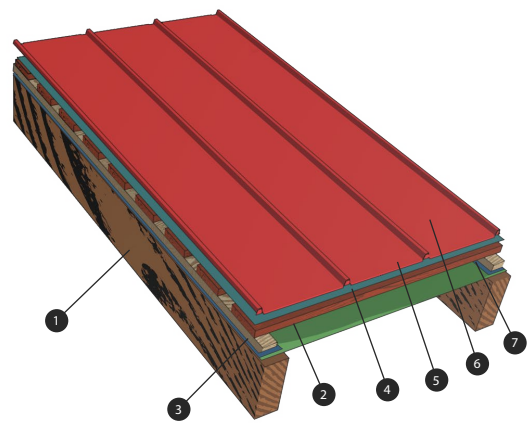
A csavarokat a tetőfedő lemez felső hullámában javasolt rögzíteni. A meghúzás során ügyeljen a megfelelő nyomaték betartására a tetőfedő sérülésének elkerülése érdekében.

## Fontos:

A nem megfelelő nyomatékból eredő tetőfedő deformálódás nem jogosít garanciális igényre!



- 1.SZARUFA - 2.PÁRAÁTERESZTŐ FÓLIA
- 3.SZIGETELŐ SZALAG ELLENLÉC ALÁ - 4.ELLENLÉC -
- 5.LÉCEZÉS
- 6.TETŐFEDŐ LEMEZ



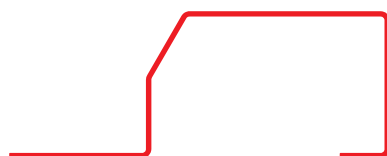
- 1.SZARUFA - 2.PÁRAÁTERESZTŐ FÓLIA - 3.ELLENLÉC
- 4.LÉCEZÉS - 5.DIFLEX FÓLIA - 6.TETŐFEDŐ LEMEZ
- 7.SZIGETELŐ SZALAG ELLENLÉC ALÁ

A FALTRA tetőfedő lemezek alá a 25x100 - 150 mm méretű deszkák használata ideális, ezek egyenletesen osztják a hó által terhelt tetőfedő súlyát, és ugyanakkor elegendő helyet biztosítanak a tetőfedő lemez rögzítéséhez. A lécek közötti távolság a tető hajlásszögétől, a hőterhelési zónától és más tényezőktől függ, amelyeket a szerelőnek a szerelés során figyelembe kell vennie. Semmiképpen nem javasoljuk hogy a lécek közti távolság nagyobb legyen a felszerelt lécek szélességénél.

## KIEGÉSZÍTŐK

### Vápaelem Klik panelra, Korcolt és Faltra lemezre

A tető hajlatában elhelyezett vápaelem a víz elvezetését biztosítja. Szereléskor az elemeket legalább 20 cm-rel át kell fedni, minimalizálva a beázás esélyét



### Szellőző gerincelemhez l=530 mm; l=330 mm

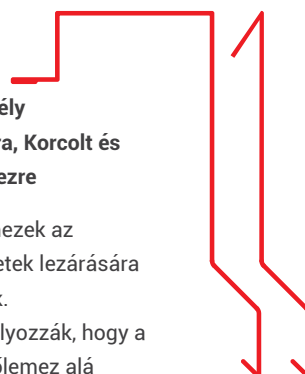
Ez egy perforált lemez, amelyet a gerincelem alá helyeznek a tető szellőztetésére. Két hosszúságban gyártják, a pánt szélességétől függően.

### Csepegtető lemez Klik panelra, Korcolt és Faltra lemezre

A csepegtető lemez, más néven indítóprofil az ereszcatorna alapvető eleme. Fő feladata, hogy a tetőfedő anyag rögzítési pontjaként szolgáljon, szilárd kötést biztosítva az ereszcatorna pereméhez.

### Oromszegély Klik panelra, Korcolt és Faltra lemezre

A fenti lemezek az oromterületek lezárására szolgálnak. Megakadályozzák, hogy a szél a fedőlemez alá kapjon, és az esővíz aláfolyását is.



### Gerincelem Klik panelra, Korcolt és Faltra lemezre

Ez egy dizájn gerincelem, amely biztosítja a tető szellőzését a gerinc mentén. A szellőzőléchez TEX vagy UFO csavarokkal rögzíthető.

### Falszegély Klik panelra Korcolt és Faltra lemezre

A FALTRA tetőlemezhez kétféle falszegély is választható, amelyek esztétikusabbá teszik a tetőt, és harmonikusan illeszkednek az új tetőlemezhez

